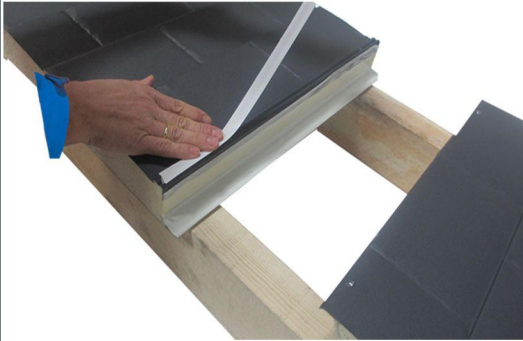
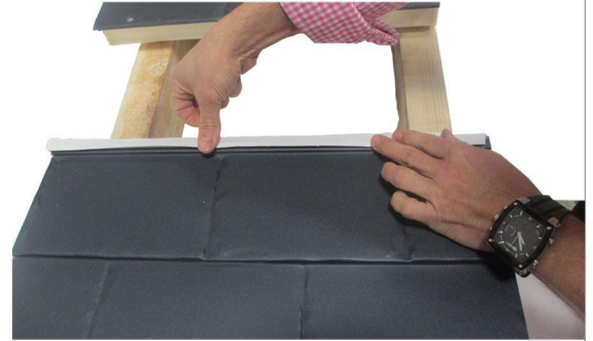


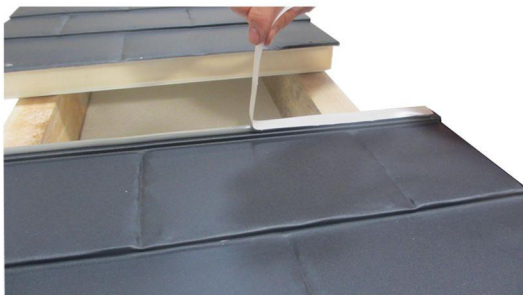
COLOCACION PANEL PIZARRA



Colocacion cordón butilo sobre ranura horizontal.



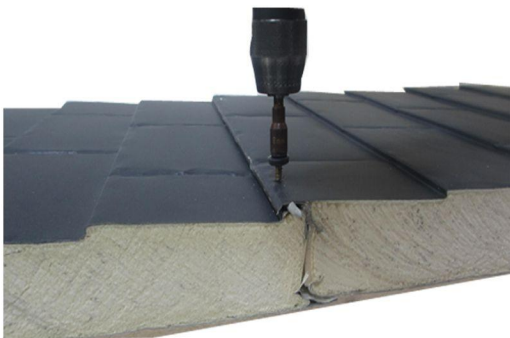
Presión del cordón butilo



Quitar papel de protección del butilo

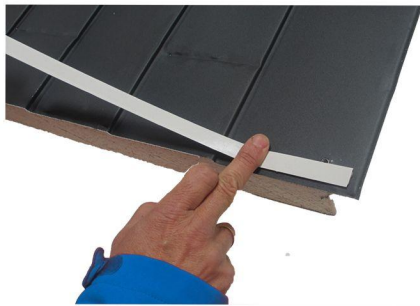


Ensamblado panel superior sobre el panel inferior



Fijación panel mediante tornillos a la estructura

COLOCACION PANELES PIZARRA ENFRENTADOS



Colocacion cordón butilo en ambos paneles de la unión



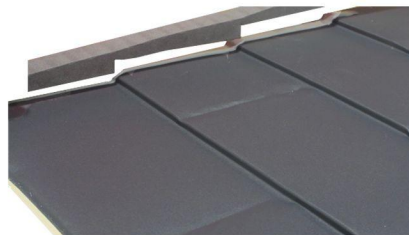
Presión del cordón butilo sobre todo en los pliegues del panel para asegurar estanqueidad



Retirar papel protector



Comprobacion que los pliegues del panel quedan sellados.



Colocacion Junta estanca por presion



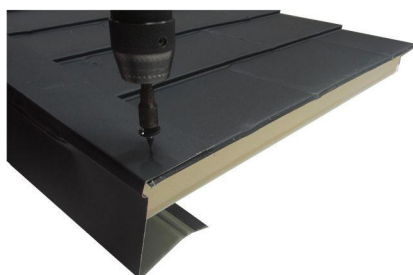
Rellenamos el hueco de la unión con espuma de poliuretano hasta la mitad.



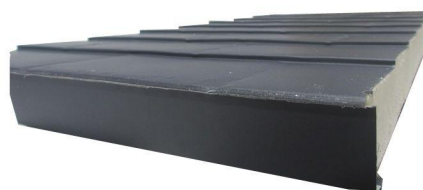
Atornillamos remate con tornillos de cosido de remates



Resultado final



Colocacion de remate lateral



Colocacion de frontal